

MURANÉ MURANÉ R

MATTEO THUN E BENEDETTO FASCIANA

Un piccolo corpo sferico che, grazie ad una luce calibrata, riesce ad esaltare, nella sua semplicità, l'arte della lavorazione artigianale del vetro. Le raffinate sfere trasparenti color bronzo generano riflessi evocativi di elementi naturali, movimenti di acqua colpiti da luci e ombre che si trasformano e generano atmosfere nostalgiche. Si prestano sia a vivere da sole, a soffitto, a parete o a sospensione, sia a disporsi ritmicamente in eleganti composizioni sospese.

A small and simple spherical body that exalts, through a calibrated light, the art of glass craftsmanship. The refined transparent and bronze-coloured spheres generate evocative reflections of natural elements, water wavings hit by lights and shadows that mutate generating nostalgic atmospheres. They are able both to live alone, on the ceiling, on the wall or suspended, and to be arranged rhythmically in elegant suspended configurations.







MURANÉ

suspension

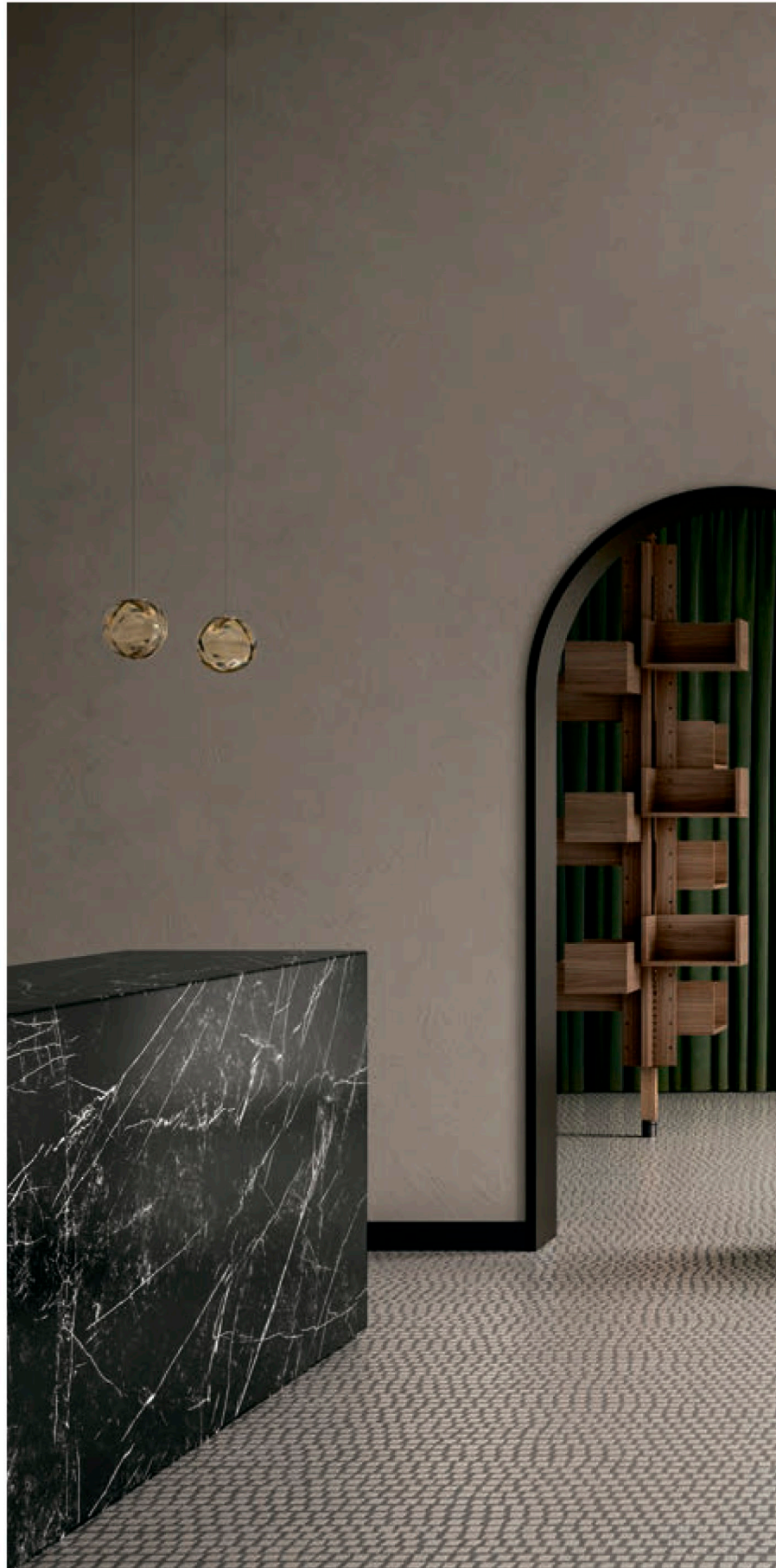
Ø 10 cm H 9,6 cm - Ø 4" H 3 7/8"

LED 4W 120lm

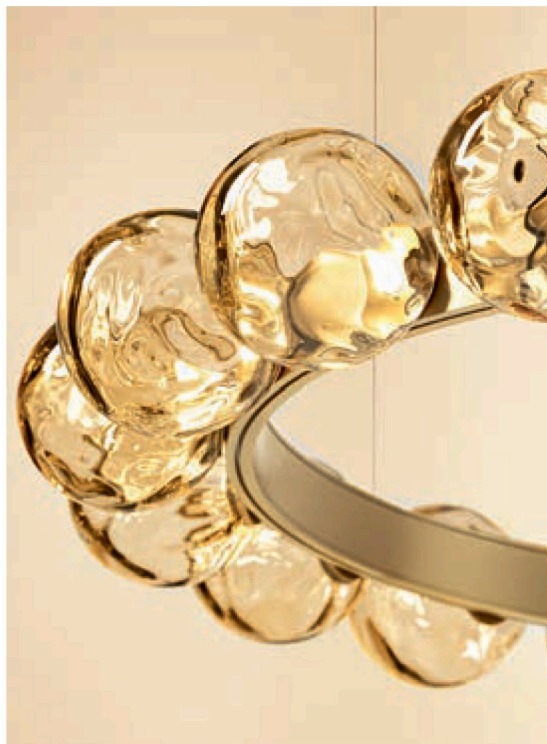
wall

Ø 10 cm H 9 cm - Ø 4" H 3 5/8"

LED 4W 120lm











MURANÉ R
suspension

Ø 79 cm H 10 cm - Ø 31½" H 4"
LED 45W 18x120lm

suspension

Ø 109 cm H 10 cm - Ø 43" H 4"
LED 62W 25x120lm







